

# Zertifikat

gültig bis 31.12.2024

 **Passivhaus  
Institut**  
Rheinstraße 44/46  
D-64283 Darmstadt

## Balkonanschluss

### Energiesparkomponente

**Schöck Isokorb®  
CXT Typ K - REI120  
Deckenstärke von 160 - 250mm**

**Hersteller: Schöck Bauteile GmbH  
76534 Baden-Baden, GERMANY**

**Folgende Kriterien wurden für die Zuerkennung des Zertifikates geprüft:**

#### Effizienzkriterium

Bei zwei typischen Anwendungsfällen<sup>\*)</sup> erfüllt das Bauteil die Anforderung

$$\Delta U_{WB} < 0,025 \text{ W/(m}^2\text{K)}$$

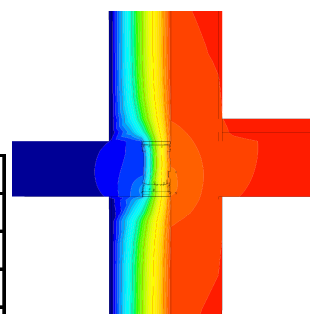
#### Schimmelfreiheit

Die minimale Oberflächentemperatur muss hoch genug sein, um Schimmelbildung und unbehaglichen Kaltluftabfall und Strahlungswärmeentzug bei Normrandbedingungen auszuschließen.

$$\theta_{i,min} > 17,00 \text{ }^\circ\text{C}$$

**Folgende Wärmebrückenverlustkoeffizienten  $\psi$  [W/(mK)]  
wurden ermittelt:**

Produkt	Deckenstärke [mm]			
	180	200	220	250
CXT Typ K-M8V2-REI120	-	0,166	-	-
CXT Typ K-M9V2-REI120	-	0,185	-	-
CXT Typ K-M10V2-REI120	-	0,190	-	0,198



Isothermenbild des CXT  
Typ K-M10V2-H250-  
REI120

<sup>\*)</sup> Das Kriterium wurde an den Beispielen eines Reihen- und eines Mehrfamilienhauses nachgewiesen (siehe Kriterien "Balkonanschluss" v2.1.1). Das Zertifikat schließt Typen mit geringerer Tragfähigkeit ein. Die Wärmebrückenverlustkoeffizienten können näherungsweise interpoliert werden.

